

## PluggPlan Lüftungssystem

**Neuheit**

# Einheitszentrales Lüftungssystem mit Wärmerückgewinnung für den Geschosswohnungsbau

Die effiziente und effektive Lüftungslösung für Neubau und Sanierung

- Für kleinere und mittlere Wohneinheiten mit max. 3 Ablufträumen (Küche, Bad, WC)
- Nutzerunabhängige Betriebsweise für dauerhaften Feuchteschutz
- Niedrigster Stromverbrauch und einfachste Wartung
- Umlagefähig nach § 559 BGB und förderfähig z. B. nach KfW
- Hohe Nutzerakzeptanz durch zug- und geräuschfreien Betrieb
- Schnelle, einfache Montage an einem Manntag

# Überzeugende Vorteile für die Wohnungswirtschaft



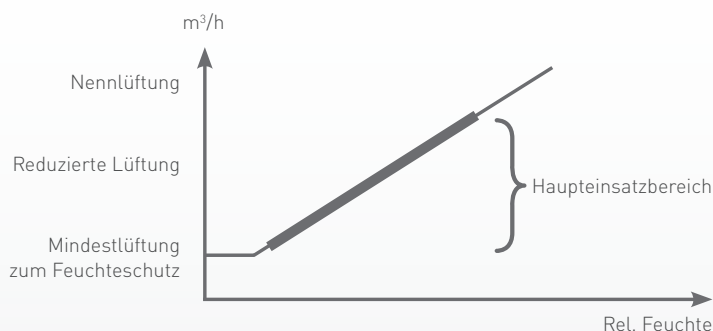
Dichte Gebäude sind heute im Neubau vorgeschrieben oder resultieren aus den Erüchtigungen bestehender Gebäudehüllen. Feuchteschäden sind häufig die Folge; energiepolitische Ziele werden selten erreicht.

Die Wohnungswirtschaft fordert deshalb zu Recht innovative Lösungen zum kosten- und energieeffizienten Gebäudeschutz durch Lüftungssysteme, die auch den Nutzer nicht vergessen.

Als Ergebnis aus vielen Gesprächen mit der Wohnungswirtschaft entwickelte Pluggit die kosten- und energieeffiziente Lösung für Mehrgeschosswohnbauten mit kleinen und mittleren Wohneinheiten und max. 3 Ablufträumen (Küche, Bad, WC) – das innovative, einheitszentrale Lüftungssystem mit Wärmerückgewinnung – PluggPlan.

## Gebäudeschutz auf Dauer

Die Auslegung der Systeme erfolgt grundsätzlich auf Nennvolumenstrom. Die Führungsgröße für die Steuerung des Systems ist jedoch die relative Luftfeuchte. Nutzerunabhängig und ohne Eingriffsmöglichkeit durch den Bewohner regelt das System die notwendigen Luftvolumenströme und sorgt so für dauerhaften Gebäudeschutz, verbesserte Wohngesundheit und höchste Energieeffizienz.



## Energieeffizienz auf höchstem Niveau

Das Lüftungsgerät hat einen Wärmebereitstellungsgrad gem. DIBt-Zulassung von 80 %. Der äußerst geringe Stromverbrauch liegt  $\leq 35$  Watt bei maximaler Leistung.

Die Kosten für das System sind voll umlagefähig nach § 559 BGB. Außerdem erfüllt das System die Förderkriterien z. B. der KfW aber auch anderer regionaler Unterstützungen.

## Hohe Nutzerakzeptanz versichert

Durch die systemspezifische Abstimmung aller Komponenten, wie z. B. dem optimierten Innenrohrdurchmesser für Außen-, Fort-, Zu- und Abluft von 95 mm entstehen keine Zugerscheinungen. Das System ist im Betrieb flüsterleise und sorgt mit der permanenten Frischluftversorgung für ein behagliches Wohlfühlklima.



## Schnelle Montage, einfach und flexibel

Das PluggPlan Lüftungsgerät kann aufgrund seiner geringen Abmessungen an der Wand oberhalb des WCs in der Vorwandinstallation oder unter der Decke montiert werden.

Der minimalinvasive, einfache Einbau dauert nur ca. einen Manntag. Das elegant, unauffällige Wetterschutzgitter für die Außen- und Fortluft kann sowohl waagrecht, als auch senkrecht montiert werden.



## Problemloser Betrieb garantiert

Die einfache Inbetriebnahme, die geringen Betriebs- und Wartungskosten und die automatische, nutzerunabhängige Betriebsweise überzeugen genauso wie der integrierte Betriebsstundenzähler und der parallele Rauchmelderkontakt.

Das zertifizierte Reinigungssystem Pluggit „CleanSafe“ ermöglicht die Reinigung aller Komponenten auch nach dem Einbau. Die optionale Pluggit-Garantie über sechs Jahre rundet die Rundum-Sorglos-Leistung von PluggPlan folgerichtig ab.

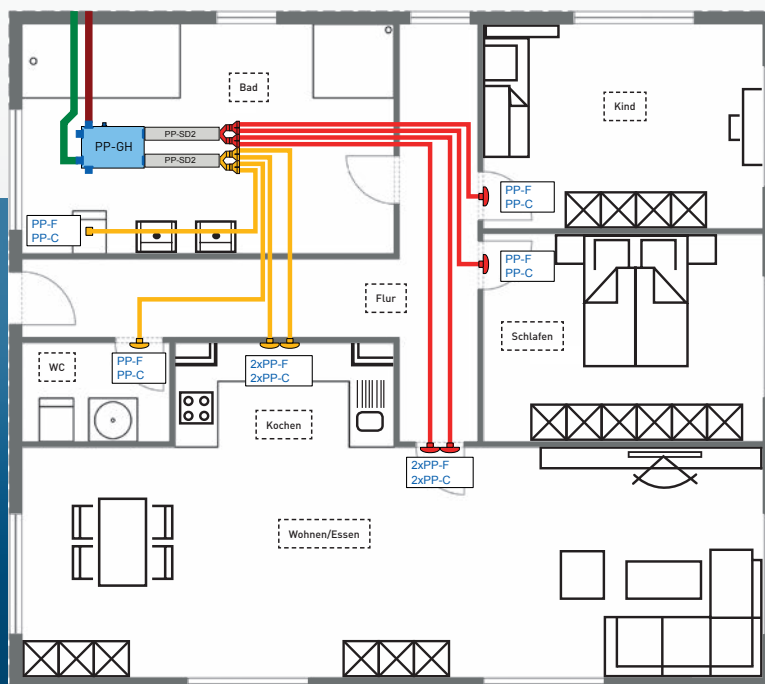
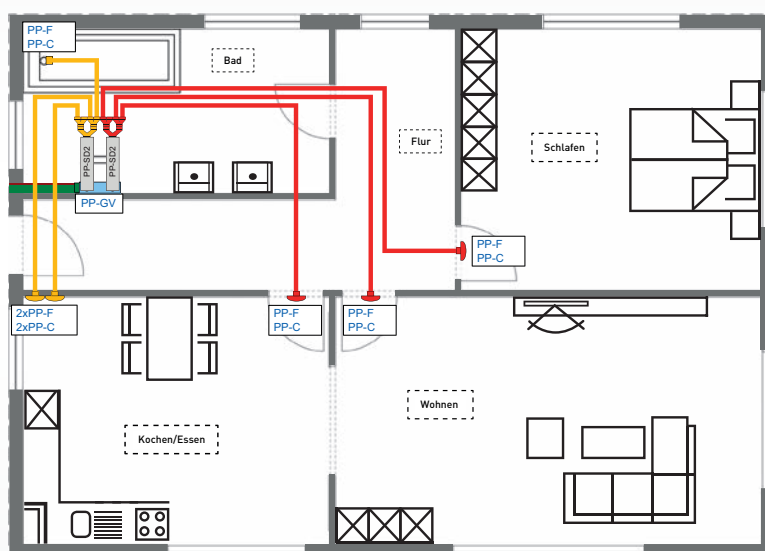
# PluggPlan Lüftungslösung

## PluggPlan – so individuell wie Ihre Anforderungen

Das Lüftungssystem PluggPlan wurde von Pluggit speziell für kleinere und mittlere Wohneinheiten mit max. 3 Ablufträumen (Küche, Bad, WC) entwickelt. Sowohl in Neubauten, als auch in der Sanierung.

Die perfekt aufeinander abgestimmten Systemkomponenten ermöglichen eine platzsparende Installation des Systems für alle Wohnungsgrundrisse.

Beispielhafter Montagevorschlag für die Wandmontage



Beispielhafter Montagevorschlag für die Deckenmontage

## Technische Produktinformation

Artikel	PluggPlan	
Art. Nr.	PP-GV	PP-GH
		
Beschreibung	Bedarfsgeführtes Lüftungsgerät bis max. 105 m³/h für Wand- und Deckenmontage	
Höhe	850 mm	207,6 mm
Breite	550 mm	550 mm
Tiefe	179 mm	850 mm
Kanalanschluss	NW95	
Anschluss Außen- und Fortluftleitungen	PP-D/PP-E/PP-AF2 Dämmrohr 500 mm/45°-Ecke, NW 95 mm	
Gewicht	20 kg	
Material	EPP-Körper, Frontplatte Stahlblech weiß lackiert	
Kondensatanschluss	¼" Schlauch	
Versorgungsspannung	230 V AV, 50 Hz, Schukostecker	
Max. Leistungsaufnahme	29,8 W (105 m³/h bei 80 Pa)	35,0 W (105 m³/h bei 80 Pa)
Spez. elektr. Leistungsaufnahme (Ref. Pkt.)	0,26 W (m³/h)	0,24 W (m³/h)
Luftvolumenstrom Stufe I	85 m³/h	
Luftvolumenstrom Stufe II	105 m³/h	
Geräteschallpegel LwA [2]	45 dB(A) [73,5 m³/h bei 50 Pa]	46 dB(A) [73,5 m³/h bei 50 Pa]
Umgebungstemperatur im Aufstellraum	+12 °C bis +50 °C	
Außenlufttemperatur (Frostschutz)	bis -15 °C	
Ablufttemperatur	+12 °C bis +50 °C	
Konstant-Volumenstromregelung	Bedarfsgeführte Steuerung über relative Feuchte	
Gleichstromventilatoren	2 Stück, EC Radial, vorwärts gekrümmt	
Kreuz-Gegenstrom-Wärmetauscher	Kunststoff	
Filter	ISO Coarse 65 % (G4 EN779) optional Außenluft ISO ePM <sub>1</sub> ≥50 % (F7 EN779)	
Wärmebereitstellungsgrad gem. DIBt-Zulassung	80,0 %	80,2 %
Wärmebereitstellungsgrad gem. PHI-Zulassung	80,3 %	75,0 %
Schutzklasse	IP21	

## PluggPlan – ein Logistikkonzept das überzeugt

Die Definition von neun vorkonfektionierten Produkt-Paketen erleichtert von der Planung über die Bestellung bis hin zur Logistik auf der Baustelle das Handling der Einzelteile.

Systemgestützt und einheitsweise wird der Materialbedarf ermittelt. Exakt auf den schon in der Planung ausgewiesenen Materialbedarf können so die einzelnen Produkt-Pakete den Wohneinheiten zugeordnet werden.

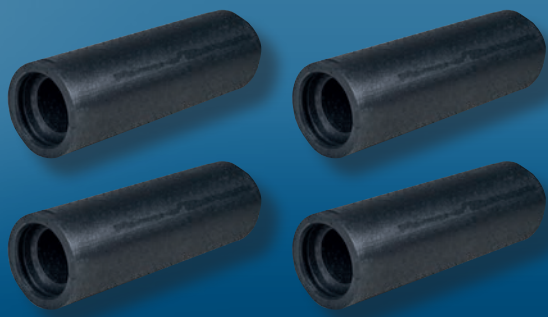
Für den Bedarfsfall ist ein Dreistufenschalter erhältlich.



PP-E PluggPlan –  
Eck-Dämmrohr 45 Grad



PP-W-1 PluggPlan –  
Außenwandgitter mit Abtropfkante



PP-D PluggPlan – Dämmrohr 500



PP-GV PluggPlan – Lüftungsgerät Avent  
für die Wandmontage



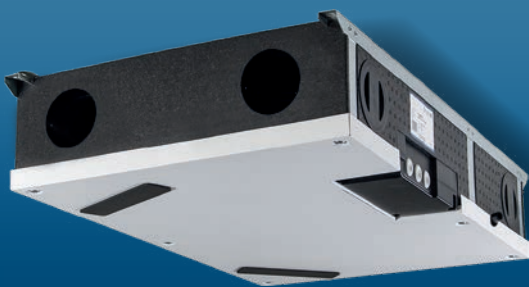
PP-F PluggPlan – Funktions-Auslass



PP-C PluggPlan Channel – Luftverteilung



PP-B PluggPlan – Basis-Paket



PP-GH PluggPlan – Lüftungsgerät Avent für die Deckenmontage



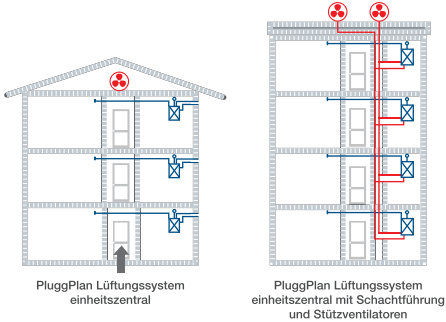
PP-A PluggPlan – Anschluss-Paket



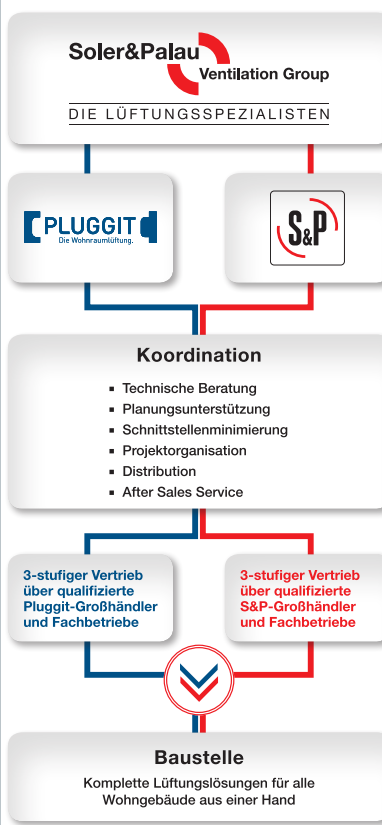
PP-N PluggPlan – Neubau-Paket/ Deckenbögen

## Die Lüftungsspezialisten für den Wohnungsbau

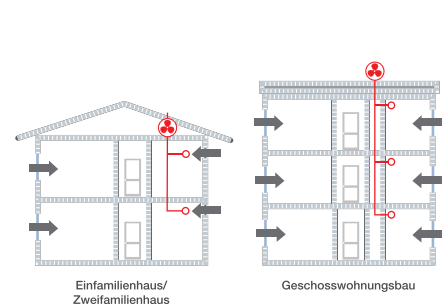
### Einheitszentrale Lüftungssysteme mit Wärmerückgewinnung für den Geschosswohnungsbau



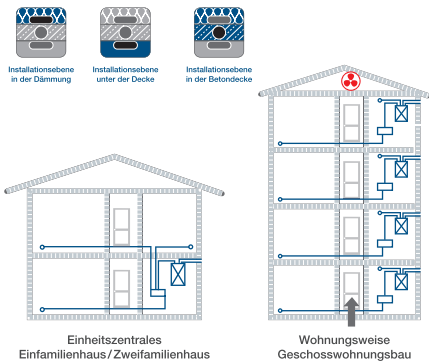
### Kompetenz in allen Lüftungssystemen für den Wohnungsbau



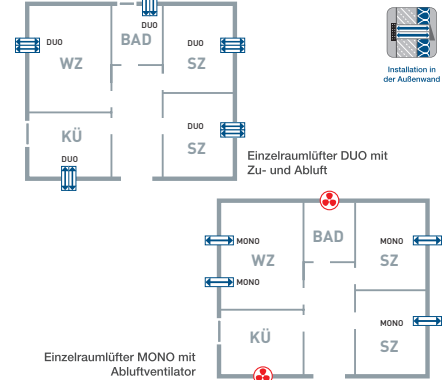
### Abluftsysteme mit Feuchttestuerung



### Komfort-Wohnraumlüftungssysteme mit Wärmerückgewinnung zentral und einheitszentral



### Dezentrale Wohnraumlüftungssysteme mit Wärmerückgewinnung



Weitere gute Ideen:



Pluggit GmbH | Valentin-Linhof-Straße 2 | 81829 München | Telefon +49 89 411125-0 | Fax +49 89 411125-100



www.pluggit.com